

VIAJE DE ESQUÍ

FAMILIAS MASELLA

2025/2026



Estación de esquí Masella



La estación de esquí de Masella está ubicada en la montaña de la Tosa, en la comarca de la Cerdanya, uno de los valles pirenaicos con más horas de sol al año. Es una de **las estaciones de esquí más populares del pirineo catalán** y, junto a La Molina, forman el grupo de esquí Alp 2500.

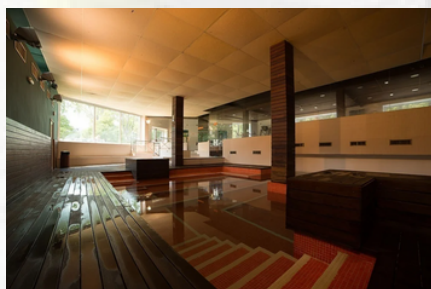
Esta estación de esquí cuenta con un total de **65 pistas** con una longitud esquiable de **74 km** que discurre entre bosques y limita con el Parque Natural del Cadí-Moixeró.



Alp Hotel MAsella 3***



Alp Hotel Masella es un hotel de 3 estrellas situado a pie de pistas en la estación de esquí Masella. El hotel cuenta con un total de **146 habitaciones**, y está dotado de los mejores servicios: cafetería, restaurante, piscina exterior e interior climatizada, discoteca, sala de lectura y televisión, sala de juegos y mini club.



Precios

Los precios están ajustados al número de días de esquí y dependerán de los servicios contratados. Por ello, en el apartado de nuestra web destinado a la actividad, podréis encontrar todos los detalles de precio y servicios asociados a la misma.

A continuación, especificamos los servicios incluidos en nuestros paquetes de viaje:

INCLUYE

- **Alojamiento** en Alp Hotel Masella***.
- **Pensión completa** en hotel.
- **Forfait. Clases de esquí** todo el día para niños de 4-11 años.
- **Seguro** de asistencia en pistas.
- **Actividades** de ocio por las tardes.
- **Coordinación** y asistencia durante el viaje.

NO INCLUYE

- Tasa turística de 0.66€ por persona y noche a partir de los 17 años no incluida en el precio.

OPCIONAL

- Alquiler de **equipo** de esquí.
- **Descuentos** no esquiadores.
- Clases para niños de 12-16 años.
- **Guardería** infantil (1/2 día o día entero).
- **Guardaesquí**, a pie de pista.

Datos de interés

Transporte

- Cada familia gestionará su traslado.

Recepción del grupo

- El Coordinador del viaje estará recibiendo a las familias en el hall de entrada del Hotel. A las
- 22:00h del día de llegada, habrá una reunión informativa y se procederá a la entrega de forfaits.

Alquiler, recogida de material en los bajos del albergue Abrigall, teniendo 2 opciones:

- El día de llegada entre las 18:00 y las 20:00 horas.
- El primer día de esquí, a las 08:00 horas, quedaremos en recepción para acompañar al alquiler a todos aquellos que lo necesiten.

Inicio clases niños

- Quedaremos todos los días a las 09:00 en la puerta del Hotel.

Actividades de ocio para niños

- Todas las tardes/noches, los niños disfrutarán de actividades organizadas por nuestros monitores.

IMPORTANTE: Llevar un bañador a los niños para la piscina.

Ejemplo de Cronograma

	DÍA 1	DÍA 2	DÍA 3	DÍA 4
8:00 – 9:00		Despertar, desayuno y salida a pistas		
9:30 – 13:00		Clases de esquí		
13:00 – 14:00		Comida caliente en Hotel		
14:00 – 15:30		Viaje de ida 	Clases de esquí	Desalquiler
15:30 – 18:00		Llegada al hotel	Descanso y duchas	Despedida y viaje de vuelta
18:00 – 20:00		Gestión de alquileres (hasta las 20:00h)	Juegos y piscina	
20:00 – 21:00	¡A cenar!			
21:00 – 22:00	Presentación + forfaits 22:00h	Veladas		
22:15	¡A dormir! Zzzzzzzz			

Actividades

Dinámicas grupales



Clases de esquí



Veladas



Entrega diplomas



Piscina



Juegos de exterior

Reservas y cancelaciones

RESERVA

Os facilitamos los pasos a seguir para realizar la **reserva** del viaje:



1. **Completar el formulario de inscripción** en nuestra página web

www.mandarinasports.es.



2. Tras realizar la inscripción se pagará una reserva de 150€/persona a través de la web.



3. Mandarin Sports enviará un email recordatorio al acercarse la fecha del pago final.



4. Realizar el pago final del viaje a través de la web.

CANCELACIONES

La reserva no será reembolsable en ningún caso, debido a la aplicación de gastos de gestión y reserva.

La devolución del importe restante abonado del viaje estará sujeta al momento de la cancelación según las siguientes condiciones (establecidas por los establecimientos y proveedores contratados previamente, siendo Mandarin Sports ajeno a dichas políticas):

50%*: Anulación entre 21 y 30 días antes de la fecha de comienzo del viaje.

75%*: Anulación entre 20 y 8 días antes de la fecha de comienzo del viaje.

100%*: Anulación con menos de 7 días antes de la fecha de comienzo del viaje.

*Porcentajes referidos al coste total del viaje, no a la señal de reserva.



www.mandarinasports.es
91 042 22 46 / 664 33 22 65